

# ミニアロイ空気弁LF AMLF

水道用急速空気弁 小型 鉛フリー対応

認証登録番号：E-716



## 特 長

### ●鉛フリーで安心・安全

小型空気弁のロングセラー、ミニアロイ空気弁が鉛フリータイプにモデルチェンジ。本体、ボール弁など主要部に鉛フリー青銅を使用していますので、安全・安心です。

### ●小型・軽量で持ち運び・取り扱いが簡単

小型（高さ220mm）、軽量（約1.5kg）※と持ち運び・取り扱いやすく、メンテナンスも容易にできます。  
※ねじ込み形 呼び径25の場合

### ●小型でも高性能な急速空気弁

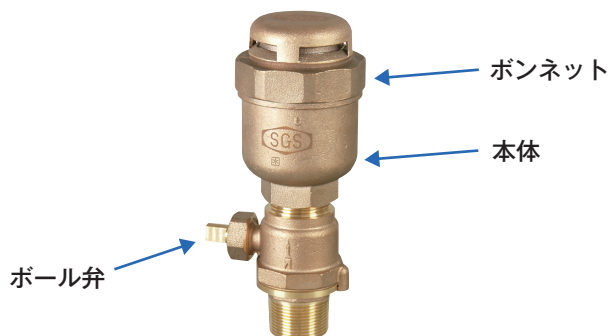
小型ながら、急速空気弁の各種性能を満足しており、スムーズな作動で管路を保護します。



POINT  
1

## 鉛フリーで安全・安心

ミニアロイ空気弁LFは、接水部である、本体、ボンネット、ボール弁に鉛フリー青銅を使用していますので安全・安心です。



## =鉛フリーについて=

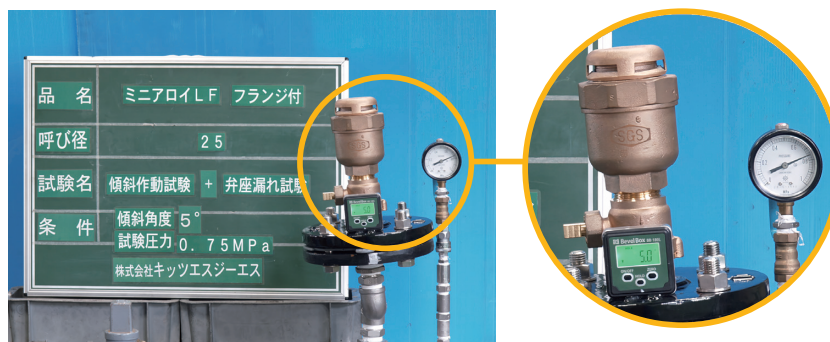
鉛が体内に蓄積されると有害になることから、水道水への鉛の溶出について、厚生労働省令第43号「水質基準に関する省令の一部改正について（通知）」にて、平成15年4月1日より鉛の水質基準を「0.01mg/L」以下にすることが定められました。

POINT  
2

## 小型でも高性能な急速空気弁

下表の各種性能試験を満足しています。

性能試験	試験内容	結果
①弁箱耐圧試験	1.75MPaの水圧を加えて60秒以上保持	異常なし
②弁座漏れ試験	0.75MPaの水圧を加えて15秒以上保持	漏れなし
③圧力下排気試験	0.75MPaの水圧を加えた状態で圧縮空気を少量ずつ連続圧入し、小空気孔からの排気状態を確認	小空気孔からスムーズに排気
④傾斜作動試験	空気弁を鉛直から2°傾けて取り付け、①～③の試験を行い、状態を確認する。	5°傾けた状態でも性能を満足することを確認
⑤多量排気試験	空気弁差圧 5kPaにおける多量排気量が1.3m <sup>3</sup> /min以上	1.6m <sup>3</sup> /min 以上



傾斜作動試験

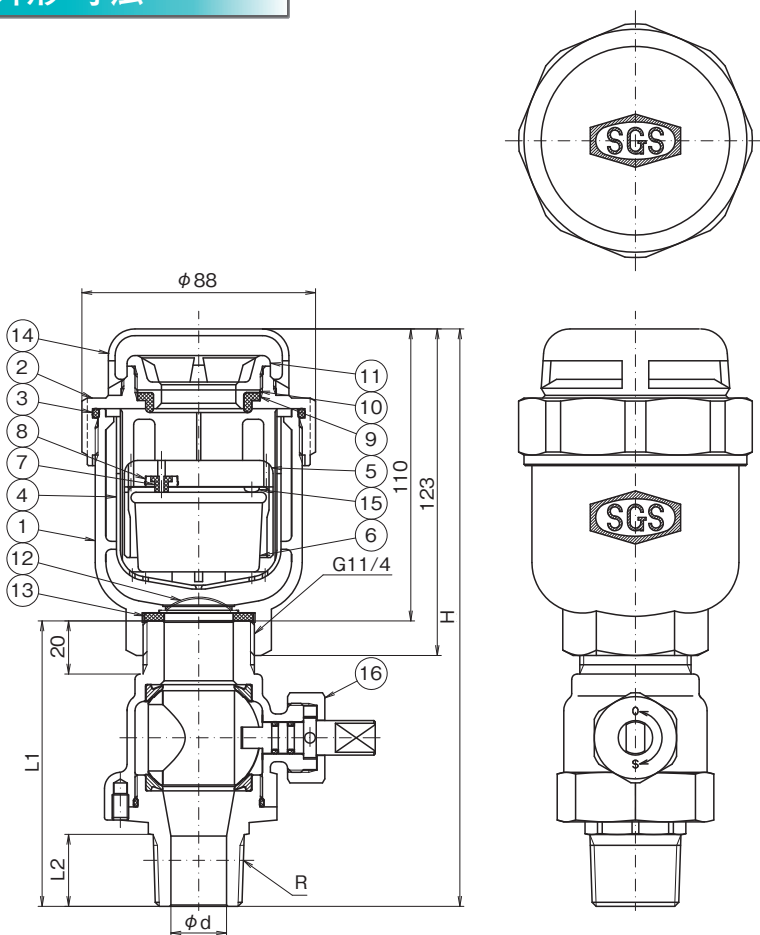
## ■作動原理

多量排気	多量吸気	圧力下排気
<p>遊動弁体 フロート弁体 大空気孔</p>		<p>小空気孔</p>
<p>管路に通水する時など、多量の排気が必要とする時、遊動弁体とフロート弁体は下方に位置し、大空気孔より排気を行います。</p>	<p>管路内の水を抜く時など、負圧が生じた場合、遊動弁体とフロート弁体が下がり、大空気孔から多量に空気を取り入れます。</p>	<p>管路内の空気が移動して空気弁内に溜まってくると、空気弁内の水位が低下し、フロート弁体が傾いて小空気孔から空気を排出します。その際、大空気孔は空気弁内の圧力により閉じたままの状態となっています。</p>

## ■標準仕様

呼び径		13, 20, 25
流体の種類		上水
接続形式		ねじ込み形・フランジ付きねじ込み形
種類（呼び圧力）		2種（7.5K）
使用圧力		0.05MPa～0.75MPa
試験	弁箱耐圧	1.75MPa
	弁座漏れ	0.75MPa
	圧力下排気	0.75MPa
塗装		無塗装（フランジ付きねじ込み形の場合：フランジ部 内外面エポキシ樹脂粉体塗装（黒色））

## ■外形・寸法



■部品名称

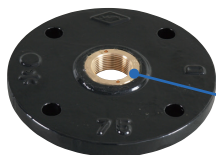
1	本体	CAC911
2	ボンネット	CAC911
3	Oリング	NBR
4	バケット	POM
5	遊動弁体	PP
6	フロート弁体	NBR
7	小空気孔パッキン	NBR
8	小空気孔パッキン押え	PP
9	大空気孔パッキン	NBR
10	大空気孔パッキン押え	CAC902C
11	キャップ	CAC406
12	ストレーナ	SUS304
13	ユニオンパッキン	NBR
14	カバー	CAC406
15	樹脂ビス	PC
16	ボール弁	鉛フリー青銅

單位：mm

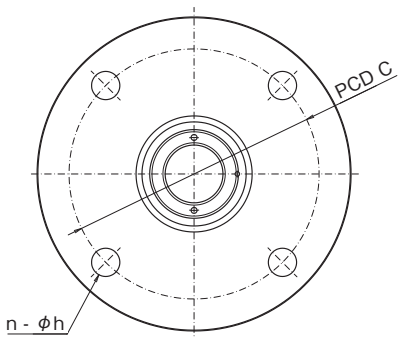
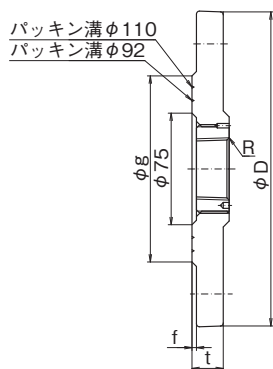
呼び径	口径 d	ねじ部		高さ	
		R	L2	L1	H
13	14	R <sup>3</sup> / <sub>4</sub>	24	105	215
20	21	R1	27	107.5	217.5
25	26	R1 <sup>1</sup> / <sub>4</sub>	30	110	220

## メタル入りフランジ

FCD製内外面エポキシ樹脂粉体塗装（黒色）



接水部となるアダプター部分は  
鉛フリー青銅



單位：mm

呼び径	ねじ部 R	フランジ寸法							
		D	g	ボルト穴			ボルト の呼び	厚さ	
				C	n	h		t	f
13	R <sup>3</sup> / <sub>4</sub>	211	125	168	4	19	M16	21	3
20	R1								
25	R1 <sup>1</sup> / <sub>4</sub>								

ISO9001 ISO14001 ISO45001 認証取得(本社工場)



株式会社 **キッツエスジーエス**

本社工場 / 〒522-0027

滋賀県彦根市東沼波町928

TEL 0749-23-3131(代) FAX 0749-22-0687(代)

■ 東京支店 / 〒105-7305

東京都港区東新橋1-9-1 東京汐留ビルディング

東京営業所

TEL 03-3370-6586 FAX 03-3375-6915

■ 名古屋支店 / 〒460-0002

名古屋市中区丸の内1-9-16 丸の内Oneビルディング

名古屋営業所

TEL 052-222-7282 FAX 052-222-7432

■ 大阪支店 / 〒550-0013

大阪市西区新町1-27-5 四ツ橋クリスタルビル

大阪営業所

TEL 06-6533-0471 FAX 06-6536-0555

○ 札幌営業所 / 〒060-0004

札幌市中央区北4条西13丁目1-22-803

TEL 011-242-8871 FAX 011-242-3221

○ 仙台営業所 / 〒984-0816

仙台市若林区河原町1-5-1 ハイッ河原町

TEL 022-217-1312 FAX 022-217-1320

○ 中国四国営業所 / 〒700-0913

岡山市北区大供2-1-1 ハスパリビル

TEL 086-227-2510 FAX 086-227-2515

○ 九州営業所 / 〒812-0007

福岡市博多区東比恵1-4-10 S-GATE FIT東比恵

TEL 092-409-0996 FAX 092-409-0998



- インキ: 環境配慮型インキ  
(植物油インキ or ノンVOCインキ)
- 印刷: 有害な廃液を排出しない水なし印刷

#### **ご注意**

本カタログに記載の仕様・性能数値は、一般的な使用条件において提示するものです。記載された使用条件以外で使用され、物的・人的損害が発生した場合、当社はその責任を負いかねます。本版以前に刊行されたカタログの版は無効となりますので、お手元のカatalogに記載の版No.により最新版であるかご確認ください。